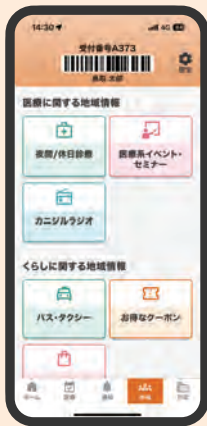


NEW!

地域情報



医療や暮らしに関する地域のお役立ち情報を発信します。
米子市近辺で使用できるお得なクーポン機能もあります。

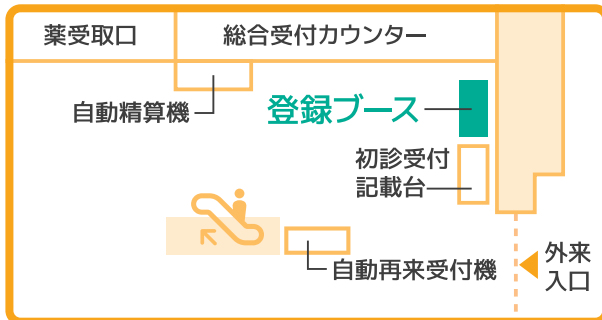
NEW!

行政情報



防災・防犯情報を始め、ごみ収集や子育てに関連する情報を確認できます。

登録ブースの場所 外来棟1F玄関ホール



※注意事項

- 当日の診療予約が必要です。
- 受付は8時からです。
- 診療内容、診療状況によって順番が前後することがございますのでご了承ください。
- 受付エリアは、とりだい病院より半径500m以内です。
※スマホの位置情報サービス、Bluetooth、通知をONにしてご利用ください。
位置情報サービスは、高精度(Android)／常に(iOS)に設定しておいてください。
- 位置情報サービスを使うため、一部のタブレット等ではご利用いただけません。
- 呼出通知を受け取るために、アプリはバックグラウンドで起動した状態にしてください。
- iOSの場合、消音設定では呼出の際に音が鳴りません。設定をご確認ください。
- 電波が入りづらい場所では、アプリが利用できません。
SSID:toridai-wifi2、PW:toridai119
- 通信料は自己負担です。
- 重複登録はできません。
※一人の患者につき、登録できるスマホは1台です。
- スマホの機種変更をされたら、再登録が必要です。



鳥取大学医学部附属病院

※電話でのお問い合わせは受け付けておりません。

待ち時間が自由に使える♪



スーパーアプリ

とりりんりん

貸し出し端末もあります!



まずはアプリをダウンロード

iOS用
(iOS 12.2以上)



Android用
(Android 7.0以上)



鳥取大学医学部附属病院



とりりんりんならこんなに便利!

当日診療受付

再来受付機に並ばなくても、**アプリ**で受付できます。



診療内容確認

受付後は**アプリ**で診療内容の確認ができます。



診察までの待ち時間

カフェ、院内書店、コンビニ、車の中など、とりだい**病院敷地内**の好きな場所でお待ちいただけます。



デジタル問診

待ち時間に問診が届いたらアプリから**簡単入力**できます。

!NEW!



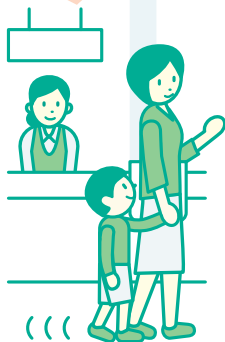
診察呼出通知

診察時間が近づくと**音とメッセージ**で通知が届きます。

後払いサービス

サービスに事前登録し、必要書類を後払い窓口へ提出すれば、**並ばずに帰れます。**

!NEW!



さらに便利な機能!



採血の待ち時間の目安が分かります。



予約を入れた日と予約日前日の夜に予約情報のお知らせが届きます。



待ち時間にアプリ内のコミック・雑誌が閲覧できます。※当日の診療予約と院内Wi-Fiに接続する必要があります。



説明動画の配信があれば、いつでもどこでも好きな時に視聴ができます。



受付ボタンを押すと表示されるバーコードで各検査の受付ができます。

電話での呼出

スマホ以外の方もご利用いただけます。※ご希望の方はとりりんりんスタッフにお声がけください。



診察の呼出

診察時間が近づいたら音声とSMSメッセージでお呼びします。



SMS 次回予約のお知らせ

次回予約日のご案内をSMSでお知らせします。(診療前日にお知らせが届きます。※返信不可)

※呼出は、どこでも可能ですが、診察時間に間に合うよう、とりだい病院敷地内でお待ちください。

診療呼出の電話は、以下の番号からかかれます。

☎050-3138-1760

制限事項

受付は**再来受付機**で行ってください。とりりんりんアプリと併用はできません。最後に登録した方のデータで呼出します。

!NEW!

!NEW!