

理解啓発イベント

こどもの心 & てんかん

すこしの理解で、世界は変わる!

誰もが過ごしやすい社会をいっしょにつくりませんか?

日時 2026年9月12日(土) 13:00-16:00

場所 鳥取県立美術館1階 ホール&ひろま
(〒682-0816 鳥取県倉吉市駄経寺町2-3-12)

参加
無料

当日参加もできます!

ホールで講演会を開催! お子さまと一緒に聞いていただけます!!

ひろまにモニターを設置して同時生配信!!

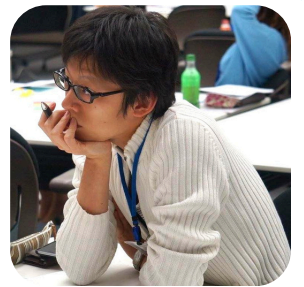


13:00~13:40

1 講演「^{でこぼこ}凸凹のためのおとなのところがまえ」

はりまこどものこころ診療所 院長 三木 崇弘 先生
児童精神科医

『凸凹のためのおとなのところがまえ』の著者で、漫画・テレビドラマ『リエゾン〜こどものこころ診療所〜』の監修者でもある三木先生をお招きし、凸凹のあるこどもと向き合うための工夫やヒントについてお話いただきます。



14:00~14:40

鳥取県てんかん地域診療連携体制整備事業市民公開講座

2 講演「てんかんってどんな病気?
~誰だって関係しうる身近なお話~」

鳥取大学医学部附属病院 脳神経小児科 准教授 岡西 徹 先生



講演終了後(14:40~)

てんかんに関する
個別相談を受け付けます。

事前申込不要・当日受付
スタッフにお声掛けください。

15:00~15:40

二人の医師が発達凸凹について語ります。事前に寄せられた質問にもお答えします。

3 トークセッション
「十人十色の育ち方! 二人の医師と語る、
こどもに寄り添う子育て」

三木 崇弘 先生 × 鳥取大学医学部附属病院 脳神経小児科 教授 前垣 義弘 先生



鳥取県民の日
コレクション展
観覧無料!



2階展示室で開催!

ひろまで同時開催

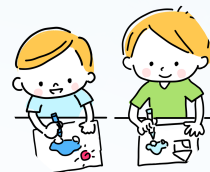
ひろまでは、事前申込不要で講演の様子をご覧ください。
お絵かきを楽しむお子さまの隣で、講演をお聞きください。

13:40~15:00 申込不要

心理士による手作りワークショップ

『ひらいたらなんになる!? オリジナル紙芝居をつくろう』

絵本や紙芝居の
読み聞かせもするよ!



このほか、8ページのミニ絵本を自由に制作できるコーナーもあります。ぜひお立ち寄りください。

参加人数を把握するため、ホールでの講演会参加のみWEBで事前受付を行います。また、託児については事前申込にて受け付けます。詳しくはチラシの裏面またはホームページをご覧ください。

[主催] 鳥取大学医学部附属病院 脳神経小児科 子どもの心の診療拠点病院推進室・てんかん地域診療連携体制整備事業
[共催] 鳥取県 [後援] 鳥取県教育委員会 公益社団法人鳥取県医師会



詳しくはこちら!

ホールでの講演会参加【申込優先制 先着60名程度】

WEB申込締切
9月10日(木)

参加人数を把握するため、WEBフォームで事前受け付けを行います。
当日は12:30開場で、お申込みいただいた方を優先にご入場いただきます。
空席がある場合は、当日参加も可能です。

WEBフォームによる申込締切:2026年9月10日(木)17:00まで

お申込みはこちら→



託児申込【事前予約が必要 2~6才(未就学児)5名程度】

託児申込締切
8月7日(金)

講演会中(13:00~15:40)のみ託児を利用できます。託児をご希望の方は、2026年8月7日(金)17:00までに専用WEBフォームよりお申込みください。定員に達し次第、申込を締め切らせていただきます。予めご了承ください。

お申込みはこちら→



~タイムスケジュール~

13:00 OPEN

ホール (理解啓発講演会)

ひろま(こども向けイベント)

13:00~13:40

講演1 (こどもの心)

13:40~14:00

休憩

14:00~14:40

講演2 (てんかん)

14:40~15:00

休憩 **てんかんの個別相談受付**

15:00~15:40

トークセッション (こどもの心)

15:40~16:00

16:00 CLOSE

お子さま連れの方
大歓迎です!

ふらっと立ち寄って
気軽に遊んでいただけます!

ホールの様子を生配信!

心理士による手作り
ワークショップ
(オリジナル紙芝居づくり)

自由にミニ絵本づくりコーナー

コレクション展 観覧無料DAY (9時~17時)



【館内でのお願い】館内には飲食物の持ち込みはできません。鉛・ガムを含む飲食はできません。
※1Fひろま、2F・3Fテラスでは糖分を含まない水分(水やお茶など)はお飲みいただけます。館内への持ち込みは、ペットボトルや水筒など、密閉できる容器に限ります。



【交通アクセス】

- 鉄道・バスでお越しの方
JR倉吉駅よりバスで約10分、「県立美術館前」下車。
- 車でお越しの方
県立美術館の専用駐車場(110台)がございますが、当日は周辺施設でもイベントが開催されるため、混み合うことが予想されます。お早めに会場にお越しください。または、可能な限り、公共の交通機関をご利用ください。

<イベントに関するお問い合わせ>

鳥取大学医学部附属病院 脳神経小児科 子どもの心の診療拠点病院推進室

電話:0859-38-6775(平日8:30~17:00)

メール:kokoro@ml.med.tottori-u.ac.jp

※てんかんに関する相談窓口は別になります。上記の電話番号は、イベントに関するお問い合わせのみ対応できます。